

MŰSZAKI LEÍRÁS

a BESZ-000395/2024 számú "Felújítási munkák" tárgyú beszerzési eljáráshoz

A Színház- és Filmművészeti Egyetem az alábbiakban részletezettek szerinti felújítási munkálatok elvégzését kívánja megvalósítani.

I. RÉSZ – KLÍMABERENDEZÉSEK TELEPÍTÉSE

Teljesítés helye: 1088 Budapest, Vas utca 2/D

Telepítés helye (helyiségek száma)	Berendezés
101, 102	duál készülék cascade 2x3,5 kW
103, 104	duál készülék cascade 2x3,5 kW
105, 106, 107	triál készülék cascade 3x2,5 kW
108	mono cascade készülék 2,5 kW
112	mono cascade készülék 5,2 kW
114	mono cascade készülék 2,5 kW
115	duál cascade készülék 2x3,5 kW
116, 117	duál készülék cascade 2x2,5 kW
119, 120, 121	triál készülék cascade 3x2,5 kW
122	mono cascade készülék 2,5 kW
123	mono cascade készülék 5,2 kW

A kivitelezés során szükséges egy új elosztó felszerelése, mely a klímaberendezések energia ellátását hivatott megoldani, mert a jelenlegi elosztókból nem javasolt további leágazások kialakítása. Az új elosztó megtáplálása a szinti elosztóból történne.

Elektromos szerelési feladatok:

elektromos elosztó 11 db leágazással, fő biztosítókkal klímaberendezésekig kábelezve, tiltókapcsoló a kültérinél szerelve, bekötve

A kivitelezés során elvégzendő feladatok:

- régi klímaberendezések bontása (119. és a 121. számú helyiségekben)
- új klíma berendezések beszerzése
- új klíma berendezések nyomvonal építése dekoratornába
- kültéri, beltéri egység felszerelése
- cseppvíz elvezetés kültérbe
- elosztó szekrény gyártása
- betápok kiépítése
- a készülékek szakszerű bekötése
- ÉV mérés, jegyzőkönyvvel
- rendszerek beüzemelése
- 24 órás próbaüzem

II. RÉSZ – ÉPÍTŐMESTERI MUNKÁK

1088 Budapest, Vas utca 2/D	1088 Budapest, Szentkirályi u. 32/A	1088 Budapest, Rákóczi út 21.
1. Festés	1. Festés	1. Festés
2. A rektori szinten lévő helyiségekben a mennyezeti világító testek, valamint az elektromos szerelvények cseréje	2. Ablakok javítása	-
3. 118-as helyiség vaskeretes homlokzati fal cseréje	3. Parketta javítás	-
4. Parketta javítás a 115, 116, 117, 119, 120 irodákban	4. Padló javítás	-
5. Laminált parketta csere	-	-
6. Ajtók mázolósa	-	-

➤ 1088 BUDAPEST, VAS UTCA 2/D

1. Festés

- Világítótestek leszerelése, konnektorok leszerelése, vezetékek elszigetelése, egyéb falon lévő tárgyak leszerelése
- Nyílászárók körbe ragasztása
- Falak javítása, homogén felület kialakítása (szükség esetén vakolás, csiszolás)
- Megfelelő színre kenés annyiszor, amíg a régi festést teljesen takarja
- Festék típusa: fehér diszperziós

Felületek:

Helyiség száma	Funkció	Festési felület (m ²):
A02	Előtér	9
A04	Előtér	9
A10	Lift gépház	7
A11	Szellőző gépház	7
A15	Raktár 3	3
F09	Porta	1
F10	Hátsó kijárat folyosó	13
115	Doktori Iskola Tanterem 3	170
116	CI Iroda 1	55
117	CI Iroda 2	55
118	CI Előtér	60
119	CI Tárgyaló	45
120	CI Iroda 3	60
121	CI Iroda 4	50
212	Férfi mosdó 1	2
214	Iroda 1	12
Összesen:		558 m²





2. A rektori szinten lévő helyiségekben a mennyezeti világító testek, valamint az elektromos szerelvények cseréje

- Világító testek és elektromos szerelvények cseréje
- A festés előtt leszerelt elektromos szerelvények cseréje (20 db kapcsoló, 48 db dugaszoló aljzat)
- Mennyezeti világító testek cseréje
- Festés után a leszerelt mennyezeti lámpatestek helyére összesen 26 db 120*30 cm-es 2700K meleg színhőmérsékletű LED panelek felszerelése az alábbi helyeken.



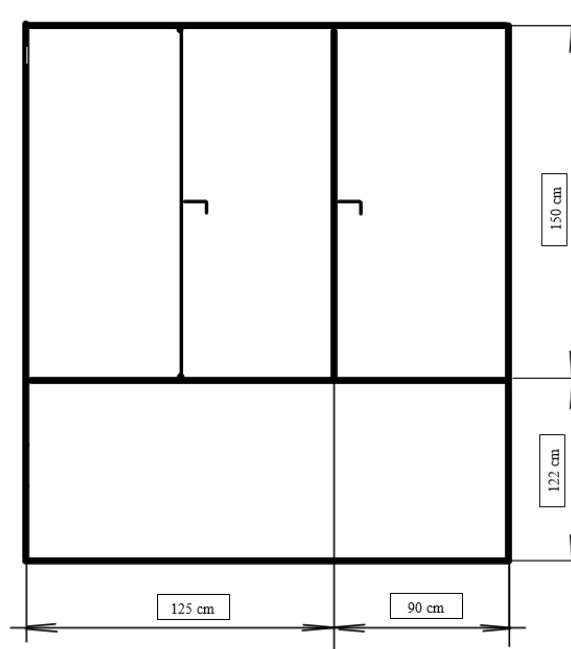
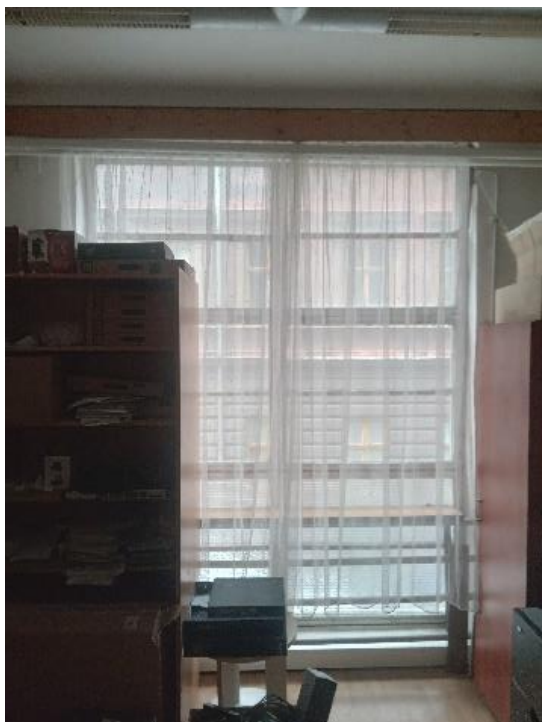
- LED panelek elektromos bekötése
- LED panelek üzembehelyezése

Felhívjuk a figyelmet, hogy a ház egyedi fűtéssel ellátott, ami azt jelenti, hogy a mennyezetben fűtési csövek futnak, ezért a mennyezet fűrésására fokozott figyelmet kell fordítani.

Helyiség neve/száma	Illusztráció	Mennyiség (db)	LED panel típusa (mennyezeti beépített/ falsíkon kívüli)
Aula folyosó		8	beépített
124 folyosó		6	beépített
116		3	falsíkon kívüli
117		2	falsíkon kívüli

118		2	falsíkon kívüli
119		2	falsíkon kívüli
120		3	falsíkon kívüli

3. 118-as helyiség vaskeretes homlokzati fal cseréje



- A teljes üveg felület és vas tartószerkezet elbontása
- Új, három rétegű üvegezésű, műanyag ablakok beépítése
- A felül maradó kb. 50 cm-es hézagot egy nem nyitható teljes üvegtáblával kitölteni
- Redőny felszerelése, mely az egész üveg felületet árnyékolni tudja
- A méreteket a kivitelezést megelőzően a vállalkozónak a kivitelezés során pontosítani szükséges

4. Parketta javítás a 115, 116, 117, 119, 120 számú helyiségekben

- Régi parketta javítása hézagpótlással, szükség szerint egy-egy darab cseréjével, faipari munkával
- Csiszolás
- Háromszori lakkozás selyemfényű lakkal

Helyiség száma	Funkció	Alapterülete (m ²):
115	Doktori Iskola Tanterem 3, oktatási terület	55,71
116	CI Iroda 1, iroda helyiség	17,47
117	CI Iroda 2, iroda helyiség	17,7
119	CI Tárgyaló, iroda helyiség	16,88
120	CI Iroda 3, iroda helyiség	19,09
Összesen:		~ 127 m²

5. Laminált parketta csere

Helyiség száma	Illusztráció	Funkció	Területe (m ²):
121		iroda	17
118		előtér	22
Összesen:			39 m²

- A 121. számú helyiségben a szőnyegpadló felszedése
- A 118. számú helyiségben a régi szalag parketta és parketta alatti linóleum felszedése
- A padló felület kiegyenlítése, amennyiben szükséges
- Szalagparkettával szemben támasztott követelmények: minimum 10 mm vastagság, színe bükk.

6. Ajtók mázolása

Az épületben 25 db ajtó és ajtókeret (2,53 m²/db) szükséges szerinti felületi javítása, csiszolása és szakszerű mázolása selyemfényű fehér festékkel.

Helyszínek felsorolása:

101,102,103,104,105,106,107,108,109,111,112,114,116,117,118,119,120,121,122,123,205,210,218,219, 221

1. Festés

- Világítótestek leszerelése, konnektorok leszerelése, vezetékek elszigetelése, egyéb falon lévő tárgyak leszerelése
- Nyílászárók körbe ragasztása
- Falak javítása: homogén felület kialakítása (szükség esetén vakolás, csiszolás)
- Megfelelő színre kenés annyiszor, amíg a régi festést teljesen takarja
- Festék típusa: fehér diszperziós

Helyiség neve/száma	Funkció		Festési felület (m ²)
AF2	stúdió folyosó	kiszolgáló terület	21
AF4	öltözői folyosó	kiszolgáló terület	73
A22	ffi. mosdó	kiszolgáló terület	3
A22	pisszoár	kiszolgáló terület	3
A22	ffi. wc	kiszolgáló terület	3
A06	öltöző előtér	kiszolgáló terület	9
A06	öltöző	kiszolgáló terület	15
A06	mosdó et.	kiszolgáló terület	6
A06	wc	kiszolgáló terület	3
A06	zuhanyzó	kiszolgáló terület	10
A05	zuhanyzó	kiszolgáló terület	7
A05	wc	kiszolgáló terület	3
A05	mosdó et.	kiszolgáló terület	10
A05	öltöző	kiszolgáló terület	18
A05	előtér	kiszolgáló terület	6
A20	pincelejáró et.	kiszolgáló terület	27
A23	külső előtér	kiszolgáló terület	11
F08	porta	kiszolgáló terület	10
F07	tanári szoba	kiszolgáló terület	100
F05	teakonyha	kiszolgáló terület	10
F03/B	előtér (lift)	kiszolgáló terület	20
F04	hangtechnikusi tartózkodó	kiszolgáló terület	20
F16	szélfogó	kiszolgáló terület	20
F02	büfé	iroda helyiségek	15
F01/B	öltöző	kiszolgáló terület	20
F01/C	hangszilip	kiszolgáló terület	15
FA01	földszinti pihenő	kiszolgáló terület	14
FF01	tanterem	oktatási terület	140
102	étkező	kiszolgáló terület	30
103	teakonyha	kiszolgáló terület	8
210	tanterem	oktatási terület	58
208	tanterem	oktatási terület	60

205	konyha	oktatási terület	18
203	tanterem	oktatási terület	110
2K2	lépcsőházi közlekedő	kiszolgáló terület	48
3K1	lépcsőházi közlekedő	kiszolgáló terület	30
301/A	hangzsilip	kiszolgáló terület	15
408	tanári szoba	kiszolgáló terület	69
407	tanári szoba	kiszolgáló terület	85
411	szerver szoba	kiszolgáló terület	27
405	tanterem	oktatási terület	100
403	tanterem	oktatási terület	90
4K1	folyosó	kiszolgáló terület	30
412	közlekedő	kiszolgáló terület	12
4K2	előtér (lift)	kiszolgáló terület	7
502	Radványi terem	oktatási terület	80
506	előtér	kiszolgáló terület	6
Összesen:			1 495 m²

2. Ablakok javítása (27 db)

- 2 szárnyú ablakok javítása
- Vetemedések megszüntetése faipari megoldásokkal
- Zárak, zsanérok cseréje
- Szigetelés csere
- Régi festék lecsiszolása
- Felület javítása
- Fehér selyemfényű kültéri festékekkel kenés a teljes takarásig

Helyiség száma	Mennyiség (db)
210	3
208	2
206	1
204	2
203	2
406	3
403	1
402	2
504	2
503/B	2
503/A	3
502	4
Összesen:	27



3. Parketta javítás

- Régi parketta javítása hézagpótlással, szükség szerint egy-egy darab cseréjével, faipari munkával
- Csiszolás
- Háromszori lakkozás selyemfényű lakkal.

Helyiség	Funkció	Illusztráció	Felület (m ²)
FF1	tanterem, oktatási terület		140

4. Padló javítás

- Linóleum felszedése
- Padlókiegyenlítés szükség szerint
- Minimum AC5/33 kopásállóságú, minimum 8 mm vastagságú, bükk színű laminált szalagparketta lerakása

Helyiség	Funkció	Illusztráció	Felület (m ²)
301	próbaterem, oktatási terület		94

➤ **1088 BUDAPEST, RÁKÓCZI ÚT 21.**

1. Festés

- Világítótestek leszerelése, konnektorok leszerelése, vezetékek elszigetelése, egyéb falon lévő tárgyak leszerelése
- Nyílászárók körbe ragasztása
- Falak javítása: homogén felület kialakítása (szükség esetén vakolás, csiszolás)
- Megfelelő színre kenés annyiszor, amíg a régi festést teljesen takarja

Helyiség neve/száma	Elvárt szín		
	fehér diszperziós	RAL 6021 szín	fekete (táblafesték)
	Festendő terület (m ²)	Festendő terület (m ²)	Festendő terület (m ²)
Portásfülke	12		
Porta	40		
WC	5		
Szeméttároló	5		
Előtér	5		
Lépcsőház bejárat	5		
Lépcsőház felfelé	30		
201	40		
202	50		
203	30		
203	50		
204	5		
205	5		
207	10		
210	10		
214	80		
222	15		
233	5		
234	40		
235	40		
236	10		
237	40		
238	50		
31	35		
Takarító szertár	10		
37	90		
WC	25		
Női WC-öltöző	30		
Férfi WC-öltöző	30		
47	50		
WC	25		
Női WC-öltöző	30		
Férfi WC-öltöző	30		

Közlekedő	50		
58	90		
61	30		
62	60		
63	20		
63	6		
64	20		
Tetőkijáró közlekedő	50		
Folyosó a 32-nél		40	
Folyosó a 36-nél		30	
Folyosó		70	
Folyosó a 42-nél		40	
Folyosó a 46-nél		30	
Folyosó a 52-nél		40	
Lépcsőház		300	
Hevesi terem			300
Nagy Hevesi közlekedő			120
220-222			75
223			15
Kis Hevesi terem			90
32			70
33			70
42			70
43			80
46			80
53			90
Összesen	1263	550	1060